

2 ANS

# BTS MANAGEMENT COMMERCIAL OPÉRATIONNEL

INSTITUT  
**F2i**

EN ALTERNANCE OU INITIAL

DIPLÔME D'ÉTAT \*



## OBJECTIFS PÉDAGOGIQUES

Destiné aux futurs conseillers de vente, chargés de clientèle, Manager adjoint ou même aux responsables d'unité commerciale de proximité, le BTS MCO (anciennement MUC) propose aux étudiants d'aborder toutes les thématiques depuis le développement de la relation client jusqu'à l'animation et la dynamisation de l'offre commerciale.

Ainsi, la création de ce nouveau BTS MCO s'accompagne d'un allongement de la durée totale de stage, prévue au cours de cette formation de deux ans. Les étudiants doivent désormais effectuer entre 14 et 16 semaines de stage sur l'ensemble de leurs études, soit deux semaines supplémentaires par rapport à l'ancien BTS MUC. Cette formation conduit les étudiants à l'autonomie en matière de gestion de la relation client, tant sur un plan purement commercial, que social, économique ou même juridique.

Le BTS MCO rend les étudiants immédiatement opérationnels qu'il soit effectué en initial ou plus encore en alternance. Avec un rythme de 3 jours en entreprise et deux jours en formation, le BTS MCO en alternance permet aux étudiants de se confronter à la réalité du quotidien et aux problématiques de gestion des unités commerciales.

## RÉFÉRENT PÉDAGOGIQUE

0149575959

[contact-pole-btslicence@ief2i.fr](mailto:contact-pole-btslicence@ief2i.fr)

\*Titre BTS Management commercial opérationnel Niveau 5, enregistré au RNCP34031 publié au JO du 15/10/2018 sous l'autorité et délivré par le MESRI

## CAMPUS

- Vincennes Vignerons
- Vincennes Louis Lumière
- Montreuil

## ALTERNANCE

3 Jours en entreprise  
2 Jours en formation

## POSSIBILITÉS

Contrat d'apprentissage, de professionnalisation ou initial

## PUBLICS CONCERNÉS

Étudiants, salariés, demandeurs d'emploi

## EN INITIAL

1ère année : 7 semaines de stage  
2ème année : 7 semaines de stage

## TARIFS

Nos tarifs et modes de financement sont consultables sur :  
<https://www.institut-f2i.fr/financements/>

10, cours Louis Lumière 94300 Vincennes  
22 rue des Vignerons 94300 Vincennes  
01 49 57 59 59 | [www.institut-f2i.fr](http://www.institut-f2i.fr)



## CONDITIONS D'ADMISSION

- Avoir le baccalauréat ou un titre de niveau 4 (EU) officiellement reconnu

*Les admissions se font après étude du dossier de candidature, tests d'admission et entretien. La réception des dossiers se fait toute l'année.*

- Le plus : Être curieux pour les outils d'information et de communication et avoir un sens de l'écoute et du commercial développés

## POURUIVRE SES ÉTUDES EN SITUATION DE HANDICAP :

Le Groupe IEF2I Éducation accompagne les publics en situation de handicap afin de leur faciliter l'accès aux locaux et leur apporter des aménagements adaptés tout au long de leur parcours scolaire.

Contact :

Marjorie Nouchi, Référente handicap

Téléphone : 01.49.57.59.59

Mail : [mnouchi@ief2i.fr](mailto:mnouchi@ief2i.fr)



## EN DÉTAIL

### COMPÉTENCES ATTESTÉES

- Développer la relation client et assurer la vente conseil
- Animer et dynamiser l'offre commerciale
- Assurer la gestion opérationnelle
- Manager l'équipe commerciale
- Développement culture générale et expression
- Développement d'une culture économique, juridique et managériale

### INDICATEURS DE QUALITÉ

Les indicateurs de qualité figurent sur notre site internet à l'adresse :

<https://www.institut-f2i.fr/indicateurs-de-performance/>

## PROGRAMME DÉTAILLÉ

Culture générale et expression

Anglais

Culture économique, juridique et manageriale

Développement de la relation client et vente conseil

Animation et dynamisation de l'offre commerciale

Gestion opérationnelle

Management de l'équipe commerciale

*Programme fourni à titre indicatif et non contractuel pouvant faire l'objet de modifications*

### Les + de la formation

Une formation  
plébiscitée par les  
entreprises

## MODALITÉS PÉDAGOGIQUES

Cours en présentiel ou/et distanciel

Cas pratiques et mises en situation professionnelles

Accompagnement

Entretiens de suivi

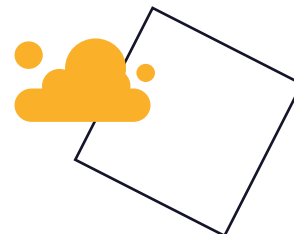
Accompagnement par un référent chargé de suivi IEF2i et un tuteur/maître d'apprentissage en entreprise

## ÉVALUATION

L'obtention du BTS implique le passage des examens officiels oraux et écrits. Un examen oral et un examen pratique permettent d'appréhender les situations de contrôle de gestion de d'analyse financière mais aussi le parcours de professionnalisation.

■ Contrôle continu et partiels

■ Épreuves écrites et orales



## POURSUITE D'ÉTUDES

LICENCE COMMERCE VENTE ET MARKETING

MASTÈRE MANAGER DU DÉVELOPPEMENT  
COMMERCIAL

## MÉTIERS

**Les +  
de la formation**

*Des intervenants experts  
dans leurs domaines*

CONSEILLER(E) DE VENTE ET DE SERVICES

VENDEUR(EUSE) / CONSEIL

VENDEUR(EUSE) / CONSEILLER(E) E-COMMERCE

CHARGÉ(E) DE CLIENTÈLE

CHARGÉ(E) DU SERVICE CLIENT

MARCHANDISEUR

MANAGER ADJOINT

MANAGER D'UNE UNITÉ COMMERCIALE DE PROXIMITÉ

*Mise à jour du document le 20/07/2022*

DIPLÔME D'ÉTAT \*



INSTITUT  
**F2i**



10, cours Louis Lumière 94300 Vincennes

22 rue des Vignerons 94300 Vincennes

Contact : 01 49 57 59 59 | [www.institut-f2i.fr](http://www.institut-f2i.fr)