

2 ANS

ADMINISTRATEUR SYSTÈMES, RÉSEAUX ET CYBERSÉCURITÉ

INSTITUT
F2i

EN ALTERNANCE OU INITIAL

CERTIFICATION
PROFESSIONNELLE
DE NIVEAU 6(EU)*



OBJECTIFS PÉDAGOGIQUES

Les technologies digitales et l'ouverture des systèmes et réseaux informatiques sur internet transforment radicalement les **processus d'entreprises**. Ces transformations et les outils numériques utilisés génèrent de nouveaux besoins de compétences en matière d'**infrastructure informatique, indispensables** pour protéger la compétitivité des entreprises sur le marché et la sécurité de leurs données.

La configuration et la mise en place des réseaux d'entreprises nécessitent des compétences en **analyse des besoins des utilisateurs, en maîtrise d'œuvre et en maintenance des systèmes** et matériels installés.

L'Administrateur de systèmes et réseaux sécurisés veille à ce que tous les utilisateurs aient un accès rapide au système d'information de l'entreprise. Il est capable de choisir une architecture adaptée aux besoins des utilisateurs et d'organiser l'installation des matériels nécessaires.

Il assure la **maintenance des systèmes et réseaux au quotidien**, mesure leur performance et propose des solutions d'amélioration des fonctionnalités et services offerts. Il assure la sécurité des systèmes et réseaux face aux risques de rupture et d'intrusions en veillant à la **mise en place des accès et dispositifs de protection**.

RÉFÉRENT PÉDAGOGIQUE

0149575959

contact-pole-mastere@ief2i.fr

*La formation prépare au passage des certifications professionnelles: «Administrateur de Systèmes et Réseaux Sécurisés» de niveau 6 (EU) inscrit au RNCP par France Compétences lors de la commission du 18/10/2023, sous le code RNCP38108, code NSF 326. Certification sous l'autorité et délivrée par Institut Européen F2i. Date d'échéance de l'enregistrement: 18/10/2028.

CAMPUS

— Vincennes Vignerons

MODALITÉS D'INSCRIPTION

3 semaines en entreprise
1 semaine en formation

POSSIBILITÉS

Contrat d'apprentissage, de
professionnalisation ou initial

PUBLICS CONCERNÉS

Étudiants, salariés, demandeurs d'emploi

TARIFS

Nos tarifs et modes de financement
sont consultables sur : [le site](https://www.institut-f2i.fr)

10, cours Louis Lumière 94300 Vincennes
22 rue des Vignerons 94300 Vincennes
01 49 57 59 59 | www.institut-f2i.fr

PRÉ-REQUIS

- Avoir une certification professionnelle de niveau 5(EU) correspondant à un diplôme de niveau BAC +2 inscrit au RNCP ou équivalent
- Ou avoir une expérience professionnelle de 2 ans dans le secteur

Les admissions se font après étude du dossier de candidature, tests d'admission et entretien. La réception des dossiers se fait toute l'année.

- Le plus: Aisance dans l'utilisation des outils numériques, intérêt pour l'informatique et les réseaux, autonomie...

POURUIVRE SES ÉTUDES EN SITUATION DE HANDICAP :

Le Groupe IEF2I Éducation accompagne les publics en situation de handicap afin de leur faciliter l'accès aux locaux et leur apporter des aménagements adaptés tout au long de leur parcours scolaire.

Contact :

Allan Prevost Karsenty, Référent handicap

Téléphone : 01.49.57.59.59

Mail : aprevost@ief2i.fr



RÉFÉRENT MOBILITÉ

Allan Prevost Karsenty, Référent mobilité

Téléphone : 01.49.57.59.59

Mail : aprevost@ief2i.fr

RESPONSABLE VAE

Muriel Temime

mtemime@ief2i.fr

01 49 57 59 59

COMPÉTENCES ATTESTÉES

A L'ISSUE DE LA FORMATION, LE CERTIFIÉ SERA CAPABLE DE :

- Être capable de faire un processus complet de gestion de l'infrastructure informatique, en débutant par l'inventaire et les tests des systèmes et réseaux via une méthodologie d'audit.
- Savoir recueillir les besoins des parties prenantes en tenant compte du contexte, des enjeux, des objectifs, et des contraintes du système d'information (SI).
- Analyser les attentes fonctionnelles des utilisateurs guide la recherche d'une infrastructure adaptée, respectueuse de la politique RSE et de la sécurité informatique.
- Réaliser la cartographie du système d'information précise les technologies, la nature des liens réseaux, et les systèmes pour déployer une infrastructure informatique sécurisée en conformité avec la politique RSE.
- Définir des outils nécessaires en s'appuyant sur une veille réglementaire, et un cahier des charges du projet d'infrastructure prenant en compte les ressources existantes, les contraintes, et les opportunités.
- Configurer l'infrastructure, la gestion des risques, la communication des mises à jour, et la mise en œuvre d'un plan d'action en fonction des niveaux d'alerte.

INDICATEURS DE QUALITÉ

Les indicateurs de qualité figurent sur notre site internet :

[Indicateurs-de-performance](#)

PROGRAMME DÉTAILLÉ

MODÉLISER UNE INFRASTRUCTURE SYSTÈMES, RÉSEAUX SÉCURISÉE ET RESPECTUEUSE DE LA POLITIQUE RSE

Cybersécurité : concepts et technologies

Préparation Encadrée de Projet

ISO 27001 / ISO 27002 – Les fondamentaux

DÉPLOYER ET ADMINISTRER UNE INFRASTRUCTURE SYSTÈMES ET RÉSEAUX SÉCURISÉE

VMWare – Infrastructure HA

Linux LPIC-1

Cisco CCNA

Installation, Stockage et Calcul Windows Server

Installer et administrer les postes de travail Windows

Administration des services avancés de Windows Server

Gestion des identités avec Active Directory et Microsoft Entra ID

Bases de données et langage SQL

VMWare – stockage, réseaux et gestion des VMs

Firewalling – Fortinet NSE 4 (FortiGate Security)

Cisco – Sécuriser la connexion à l'entrepris (VPN/IPSEC)

Linux – système, réseaux et sécurité

Azure – Solutions de stockage, réseaux et sécurité

Programmation Web (HTML/CSS/JavaScript)

Programmation PHP et MySQL

Microsoft 365 – Administration et sécurité

Docker et Kubernetes - Virtualisation des applications

ASSURER LA MAINTENANCE D'UNE INFRASTRUCTURE SYSTÈMES ET RÉSEAUX SÉCURISÉE

Déploiement et gestion des mises à jour (WSUS) en environnement microsoft

Automatiser de l'administration avec Powershell (AZ-040 -Partie 1)

SIEM – les fondamentaux

Microsoft Endpoint Configuration Manager & Intune

Gestion de crise et PCA

PKI – Mise en oeuvre de services de certificats

Analyse de malwares

Python pour tests d'intrusion

Devops

Microsoft System Center Operations Manager – Administration

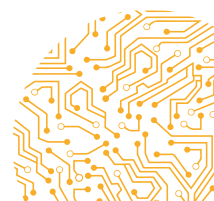
EBIOS Risk Manager

Veeam Backup – mise en œuvre, gestion et récupération des données

OPTIMISER LA PERFORMANCE DES SYSTEMES ET RESEAUX INFORMATIQUES SECURISES

Gestion de projet

Préparation – TOEIC



Programme fourni à titre indicatif et non contractuel pouvant faire l'objet de modifications

Les "+" de la formation

Une formation
plébiscitée par les
entreprises

MODALITÉS PÉDAGOGIQUES

Cours en présentiel ou/et distanciel

Cas pratiques et mises en situation professionnelles

Accompagnement

Entretiens de suivi

Accompagnement par un référent chargé de suivi IEF2I et un tuteur/maître d'apprentissage en entreprise

MODALITÉS D'ÉVALUATION

Pour valider la certification professionnelle RNCP, les étudiants sont soumis à des partiels et à un contrôle continu.

- Une mise en situation professionnelle ou une présentation d'un projet réalisé en amont de la session, complétée par un entretien technique, un questionnaire professionnel, un questionnement à partir de production(s)
- Les résultats des évaluations passées en cours de formation
- Un dossier professionnel dans lequel le candidat a consigné les preuves de sa pratique professionnelle, complété d'annexes
- Un entretien final avec le jury.

BLOCS DE COMPÉTENCES

BLOC 1 : MODÉLISER UNE INFRASTRUCTURE SYSTÈMES, RÉSEAUX SÉCURISÉE ET RESPECTUEUSE DE LA POLITIQUE RSE

BLOC 2 : DÉPLOYER ET ADMINISTRER UNE INFRASTRUCTURE SYSTÈMES ET RÉSEAUX SÉCURISÉE

BLOC 3 : ASSURER LA MAINTENANCE D'UNE INFRASTRUCTURE SYSTÈMES ET RÉSEAUX SÉCURISÉE

BLOC 4 : OPTIMISER LA PERFORMANCE DES SYSTÈMES ET RÉSEAUX INFORMATIQUES SÉCURISÉS

Cette certification professionnelle, ouverte à la VAE, est accessible par blocs de compétences.

La certification est composée de quatre blocs de compétences à valider pour obtenir la certification complète, complétés de la validation de la maîtrise de l'anglais technique dans l'activité professionnelle. La validation partielle d'un bloc de compétences n'est pas possible. Les blocs de compétences sont capitalisables. L'évaluation de chaque bloc de compétences est réalisée via des modalités spécifiques d'évaluation détaillées dans le référentiel de la certification. La validation partielle de la certification est constituée des blocs dont la totalité des compétences est validée. La réussite de(s) modalité(s) d'évaluation de ce bloc de compétences fait l'objet de la remise d'un parchemin de bloc de compétences.

POURSUITE D'ÉTUDES

INGÉNIEUR RÉSEAUX, SYSTÈMES ET CYBERSÉCURITÉ

DÉBOUCHÉS

ADMINISTRATEUR(TRICE) SYSTÈMES ET RÉSEAUX

ADMINISTRATEUR(TRICE) RÉSEAU ET SÉCURITÉ

ANALYSTE SOC (CYBER SÉCURITÉ)

CONSULTANT(E) RÉSEAU ET SÉCURITÉ

CONSULTANT(E) SYSTÈME / INFRASTRUCTURE

INGÉNIEUR(E) APPLICATION RÉSEAUX

INGÉNIEUR(E) RÉSEAUX

INGÉNIEUR(E) TÉLÉCOMS

RESPONSABLE INFRASTRUCTURE SYSTÈMES & RÉSEAUX

INTÉGRATEUR(TRICE) SYSTÈMES ET SÉCURITÉ

SUPERVISEUR(E) INFRASTRUCTURE ET RÉSEAUX

**Les "+"
de la formation**

*Des intervenants experts
dans leurs domaines*

Mise à jour du document le 19/09/2025

CERTIFICATION PROFESSIONNELLE DE NIVEAU 6(EU)*



10, cours Louis Lumière 94300 Vincennes

22 rue des Vignerons 94300 Vincennes

Contact : 01 49 57 59 59 | www.institut-f2i.fr