

2 ANS

MASTÈRE

EXPERT DIGITAL

RESSOURCES HUMAINES

INSTITUT
F2i

EN ALTERNANCE OU INITIAL

TITRE RNCP NIVEAU 7*



OBJECTIFS PÉDAGOGIQUES

La révolution numérique a transformé le marché du travail, en changeant profondément les habitudes des consommateurs. Nouveaux modes de distribution, accès rapide à l'information, préoccupations environnementales sont des nouveaux besoins et défis pour les entreprises. Face à ces enjeux, elles cherchent à apporter des réponses toujours plus innovantes et pertinentes, ce qui implique le recrutement d'experts du Web permettant de matérialiser ces solutions de manière concrète et efficace.

Mais recruter un expert capable d'appréhender les problématiques du Big Data représente une tâche complexe et pointue. Avec notre cursus Expert Digital Ressources Humaines, Digital School of Paris forme les étudiantes et étudiants à relever les paris prometteurs de ce nouveau métier, qui fait d'ores et déjà partie des fonctions clés dans les entreprises.

RÉFÉRENT PÉDAGOGIQUE

0149575959

contact-pole-mastere@ief2i.fr

* Titre d'Expert(e) Digital(e) Niveau 7, enregistré au RNCP27057 par arrêté du 27/12/18 publié au JO du 04/01/2019 sous l'autorité et délivré par Institut Européen F2i

CAMPUS

- Vincennes Vignerons
- Vincennes Louis Lumière
- Montreuil

ALTERNANCE

3 semaines en entreprise
1 semaine en formation

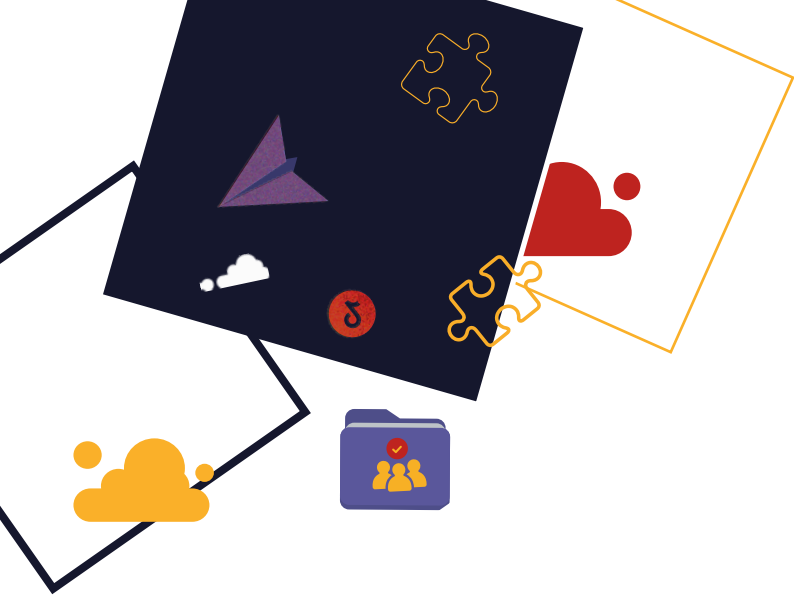
POSSIBILITÉS

Contrat d'apprentissage, de
professionnalisation ou initial

PUBLICS CONCERNÉS

Étudiants, salariés, demandeurs d'emploi

10, cours Louis Lumière 94300 Vincennes
22 rue des Vignerons 94300 Vincennes
01 49 57 59 59 | www.institut-f2i.fr



CONDITIONS D'ADMISSION

- Avoir un diplôme de niveau BAC +3/4 ou un titre de niveau 6 (EU) inscrit au RNCP
- Ou Avoir une expérience professionnelle de 2 ans dans le secteur

Les admissions se font après étude du dossier de candidature, tests d'admission et entretien. La réception des dossiers se fait toute l'année.

- Le plus: Aptitude aux relations, aisances sociale, intérêt pour la gestion, le management, le droit...

POUR SUIVRE SES ÉTUDES EN SITUATION DE HANDICAP :

Le Groupe IEF2I Éducation accompagne les publics en situation de handicap afin de leur faciliter l'accès aux locaux et leur apporter des aménagements adaptés tout au long de leur parcours scolaire.

Contact :

Marjorie Nouchi, Référente handicap

Téléphone : 01.49.57.59.59

Mail : mnouchi@ief2i.fr



RESPONSABLE VAE

Muriel Temime

mtemime@ief2i.fr

01 49 57 59 59

EN DÉTAIL

COMPÉTENCES ATTESTÉES

- Participer à l'élaboration et à la mise en oeuvre des processus de recrutement et d'intégration
- Participer à la réflexion et à la mise en place des processus de gestion des compétences et de formation
- Assurer une gestion des RH conforme aux obligations légales et réglementaires
- Participer à l'optimisation des facteurs d'hygiène, de sécurité et des conditions de travail des salariés
- Participer au dialogue social

INDICATEURS DE QUALITÉ

Les indicateurs de qualité figurent sur notre site internet à l'adresse :

<https://www.institut-f2i.fr/indicateurs-de-performance/>

PROGRAMME DÉTAILLÉ

ENTREPRENEURIAT

Enjeux Et Pratiques De La Transformation Digitale
Stratégie D'entreprise
L'environnement Entrepreneurial Du Digital

INFORMATIQUE ET WEB

Les Métiers Du Digital
Gestion De Projet Digital
Digitalisation Et Optimisation Des Processus RH
Conception D'interfaces Fonctionnelles, Ergonomiques Et Visuelles
Management De L'innovation
Suite Office
Publication Assistée Par Ordinateur
Learning Management System

COMMERCE ET MARKETING

Marketing Digital
Stratégie Commerciale
Communication RH

GESTION DES RESSOURCES HUMAINES

Marque Employeur
Elaboration D'une Fiche De Poste
Création D'une Offre D'emploi Attractive Et Efficace
Les Obligations De L'employeur Et Les Instances De Contrôle Du Droit Du Travail
Droit Du Travail - Relations Individuelles
Droit Du Travail - Relations Collectives / Dialogue Social
Gestion D'un Processus De Recrutement (M1)
Sourcing Candidats
Gestion De La Formation
Veille Et Benchmark RH
Gestion De L'intégration Et Du Départ Des Collaborateurs
Administration Du Personnel
RGPD
Droit De La Sécurité Sociale
Gestion Prévisionnelle Des Emplois Et Des Compétences (GPEC)
Gestion Des Talents
Recrutement À L'international

MANAGEMENT

Ice Breaker
Pratiquer L'écoute Active
Anglais
Gestion Des Conflits
Expression Orale Et Écrite
Conduite Du Changement
Responsabilité Sociétale Des Entreprises
Système D'information Des Ressources Humaines
Management Et Performance RH
Management Interculturel
Risques Psychosociaux Et Qualité De Vie Au Travail
Santé Et Sécurité Au Travail
Management De La Diversité (Intergénérationnel, Égalité Professionnelle, Handicap...)

GESTION ET FINANCE

Information Comptable Et Finance
Gestion De La Paie
Audit Social
Politique De Rémunération / Comp & Ben

Programme fourni à titre indicatif et non contractuel pouvant faire l'objet de modifications

Les + de la formation

Une formation
plébiscitée par les
entreprises

MODALITÉS PÉDAGOGIQUES

Cours en présentiel ou/et distanciel

Cas pratiques et mises en situation professionnelles

Accompagnement

Entretiens de suivi

Accompagnement par un référent chargé de suivi IEF2i et un tuteur/maître d'apprentissage en entreprise

ÉVALUATION

La validation de la certification professionnelle implique le passage d'examens en contrôle continu et partiels. Les Examens permettent d'appréhender l'assimilation des connaissances mais aussi le parcours de professionnalisation.

L'évaluation des apprenants repose également sur un projet de fin d'étude composé de cas pratiques et soutenance devant un jury.

- Mises en situation professionnelle
- Contrôle continu et partiels
- Présentation orale devant le jury.

BLOCS DE COMPÉTENCES

BLOC 1 : ENTREPRENEURIAT

BLOC 2 : INFORMATIQUE ET WEB

BLOC 3 : COMMERCE ET MARKETING

BLOC 4 : GESTION DES RESSOURCES HUMAINES

BLOC 5 : MANAGEMENT

BLOC 6 : GESTION ET FINANCE

La certification est accessible par blocs de compétences et s'obtient par capitalisation de la totalité des blocs.
La validation partielle d'un bloc de compétences n'est pas possible.

MÉTIERS

**Les +
de la formation**

*Des intervenants experts
dans leurs domaines*

CHARGÉ(E) DE MISSION RH

CHARGÉ(E) DE RECRUTEMENT

GENERALISTE RH

CHARGÉ(E) DE DÉVELOPPEMENT RH

HR DEVELOPMENT OFFICER

RESPONSABLE DE GESTION

RESPONSABLE DE FORMATION

RESPONSABLE PAIE

Mise à jour du document le 20/07/2022

TITRE RNCP NIVEAU 7*



10, cours Louis Lumière 94300 Vincennes

22 rue des Vignerons 94300 Vincennes

Contact : 01 49 57 59 59 | www.institut-f2i.fr