

2 ANS

MASTÈRE

MANAGEMENT

DES

RESSOURCES HUMAINES

INSTITUT
F2i

EN ALTERNANCE OU INITIAL

TITRE RNCP NIVEAU 7*



OBJECTIFS PÉDAGOGIQUES

Dans un contexte socio-économique instable, la gestion du personnel est une priorité pour les entreprises.

Le Directeur des Ressources Humaines est responsable de la bonne adéquation entre les besoins de l'entreprise et les collaborateurs à court, moyen et long terme. La qualité de vie au travail devenant essentielle, les organisations doivent s'adapter à un monde en constante évolution.

Le responsable des Ressources Humaines actuel et futur doit relever de nouveaux défis tels que l'entreprise libérée, le télétravail, la digitalisation, l'intelligence artificielle et la responsabilité sociale et sociétale.

Pour répondre à ces défis, le Mastère Européen en Management des Ressources Humaines offre une base de connaissances indispensable aux futurs professionnels des RH.

Ce diplôme permet également d'acquérir des compétences en management, gestion de projets, agilité et innovation, qui sont également essentielles.

RÉFÉRENT PÉDAGOGIQUE

0149575959

contact-pole-mastere@ief2i.fr

*Certification professionnelle de «Manager des ressources humaines» de niveau 7(EU) inscrit au RNCP par France Compétences lors de la commission du 26/01/2022, sous le code RNCP36136. Certification sous l'autorité et délivrée par l'Institut Européen F2i.

CAMPUS

Vincennes Vignerons

Vincennes Cours Louis Lumière

ALTERNANCE

3 jours en entreprise

2 jours en formation

POSSIBILITÉS

Contrat d'apprentissage, de professionnalisation ou initial

PUBLICS CONCERNÉS

Étudiants, salariés, demandeurs d'emploi

EN INITIAL

1ère année : 5 semaines de stage

2ème année : 5 semaines de stage

TARIFS

Nos tarifs et modes de financement sont consultables sur :

<https://www.institut-f2i.fr/financements/>

10, cours Louis Lumière 94300 Vincennes

22 rue des Vignerons 94300 Vincennes

01 49 57 59 59 | www.institut-f2i.fr

CONDITIONS D'ADMISSION

- Avoir un titre de niveau 6(EU) correspondant à un diplôme de niveau BAC +3/4 inscrit au RNCP ou équivalent
- Ou Avoir une expérience professionnelle d'au moins un an, en lien direct avec la spécialité du Mastère Européen.

Les admissions se font après étude du dossier de candidature, tests d'admission et entretien. La réception des dossiers se fait toute l'année.

- Le plus : communicateurs efficaces, résolveurs de problèmes, compétents en gestion de projet, capables de s'adapter rapidement et empathiques.

POURSUIVRE SES ÉTUDES EN SITUATION DE HANDICAP :

Le Groupe IEF2I Éducation accompagne les publics en situation de handicap afin de leur faciliter l'accès aux locaux et leur apporter des aménagements adaptés tout au long de leur parcours scolaire.

Contact :

Marjorie Nouchi, Référente handicap

Téléphone : 01.49.57.59.59

Mail : mnouchi@ief2i.fr



RESPONSABLE VAE

Muriel Temime

mtemime@ief2i.fr

01 49 57 59 59

EN DÉTAIL

COMPÉTENCES ATTESTÉES

- Participer activement à la mise en place une stratégie de gestion des Ressources Humaines
- Prévoir et anticiper les besoins en ressources de l'entreprise
- Mettre en pratique les techniques permettant d'attirer les meilleurs candidats, de les sélectionner et de les intégrer
- Conseiller utilement le management lors d'une décision d'embauche
- Élaborer et suivre un plan de formation à même de satisfaire les besoins du management
- Superviser la paie et adapter la politique de rémunération
- Mettre en place, faire évoluer et maîtriser un outil SIRH efficace

INDICATEURS DE QUALITÉ

Les indicateurs de qualité figurent sur notre site internet à l'adresse :

<https://www.institut-f2i.fr/indicateurs-de-performance/>

PROGRAMME DÉTAILLÉ

MANAGER LES RELATIONS SOCIALES ET LE DIALOGUE SOCIAL

Droit du travail : Relations individuelles du travail

Droit social européen et international
Le contrat de travail
Durée de travail
Règlement intérieur et droit disciplinaire
Inspection du travail
Internet et droit du travail

Droit du travail : Relations collectives du travail

Instances représentatives du personnel
Le licenciement pour motif économique
Sécurité des travailleurs
La négociation collective

Introduction au droit des sociétés

Les différents types de sociétés
Les organes de direction
Les associés et assemblées
Titres émis par les sociétés
La vie de la société

OPTIMISER LA PERFORMANCE RH

Management d'équipe dans un contexte de changement

Management d'équipe
L'organisation du travail

Gestion de projet et conduite du changement

Les étapes d'un projet
Suivre et effectuer le bilan d'un projet
La conduite du changement

Communiquer et promouvoir un projet RH

Marketing RH et communication interne et RH
Le plan de communication
Outils de communication interne

Piloter la performance sociale

La GPEC
L'évaluation et l'optimisation des performances
Politique de RSE
La diversité
e-GRH / SIRH

Manager la sécurité et la qualité de vie au travail

Les conditions de travail
Ergonomie - Présentation générale
La sécurité au travail
La mesure de la sécurité
La qualité de vie au travail (QVT)

CULTURE ET CITOYENNETÉ EUROPÉENNES

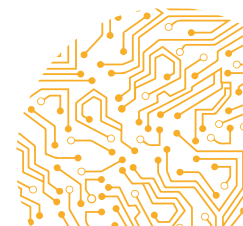
Les entreprises, la concurrence et l'Europe

Mémoire d'entreprise

Document écrit
Soutenance

Langue vivante européenne

Anglais



Programme fourni à titre indicatif et non contractuel pouvant faire l'objet de modifications

ANNÉE 2

PROGRAMME DÉTAILLÉ

STRATÉGIES DES RESSOURCES HUMAINES

Manager la sécurité et la qualité de vie au travail

La mobilité internationale - Distinction entre détachement, expatriation et contrats locaux
Contrats locaux
Droit du travail
Droit de la sécurité sociale
Formalités d'immigration

Piloter la rémunération et la masse salariale

Les obligations du service du personnel
La paye
La gestion des absences
Le départ du salarié
Le système de protection sociale

Piloter la modernisation RH

Accompagner la digitalisation de l'entreprise
Accompagner les changements d'organisation
Piloter l'innovation RH

MODULE DE SPÉCIALITÉ : LA FORMATION

La politique de formation

Les dispositifs en faveur de l'emploi, de la formation, de la sécurisation des parcours
La formation au service de la stratégie de l'entreprise (l'entretien professionnel)
Les différentes modalités d'apprentissage et leur financement
Construction, validation et mise en place du plan de formation
Le suivi et l'évaluation de la formation

MODULE DE SPÉCIALITÉ : LE RECRUTEMENT

La politique de recrutement

Identification du besoin
Communication du besoin
La sélection des candidatures
La prise décision
L'accueil et l'intégration du nouvel embauché
Le recrutement en anglais

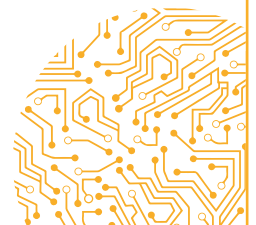
CULTURE ET CITOYENNETÉ EUROPÉENNES

Les entreprises, la concurrence et l'Europe

Thèse professionnelle

Langue vivante européenne

Anglais



Programme fourni à titre indicatif et non contractuel pouvant faire l'objet de modifications

Les + de la formation

Une formation
plébiscitée par les
entreprises

MODALITÉS PÉDAGOGIQUES

Cours en présentiel ou /et distanciel

Cas pratiques et mises en situation professionnelles

Accompagnement

Entretiens de suivi

Accompagnement par un référent chargé de suivi IEF2i et un tuteur/maître d'apprentissage en entreprise

ÉVALUATION

La validation de la certification professionnelle implique le passage d'examens en contrôle continu et partiels. Les Examens permettent d'appréhender l'assimilation des connaissances mais aussi le parcours de professionnalisation.

L'évaluation des apprenants repose également sur un projet de fin d'étude composé de cas pratiques et soutenance devant un jury.

- Mises en situation professionnelle
- Contrôle continu et partiels
- Présentation orale devant le jury.

BLOCS DE COMPÉTENCES

BLOC 1 : STRATÉGIES DES RESSOURCES HUMAINES

BLOC 2 : ÉLABORER ET PILOTER UNE POLITIQUE DE RECRUTEMENT

BLOC 3 : MODULE DE SPÉCIALITÉ : LE RECRUTEMENT

BLOC 4 : CULTURE ET CITOYENNETÉ EUROPÉENNES

Cette certification professionnelle, ouverte à la VAE, est accessible par blocs de compétences et s'obtient par capitalisation de la totalité des blocs. La validation partielle d'un bloc de compétences n'est pas possible.

MÉTIERS

**Les +
de la formation**

*Des intervenants experts
dans leurs domaines*

RESPONSABLE EN MANAGEMENT DES RESSOURCES HUMAINES

RESPONSABLE DU PERSONNEL

RESPONSABLE DES RESSOURCES HUMAINES RH

RESPONSABLE PAIE ET ADMINISTRATION DU PERSONNEL

COORDINATEUR(TRICE) DES RESSOURCES HUMAINES

RESPONSABLE DU DÉVELOPPEMENT RH

RESPONSABLE FORMATION

RESPONSABLE DES CARRIÈRES

RESPONSABLE GPEC

RESPONSABLE MOBILITÉ PROFESSIONNELLE ET RECRUTEMENT

RESPONSABLE DU DIALOGUE SOCIAL

RESPONSABLE DES RÉMUNÉRATIONS ET DU CONTRÔLE DE GESTION SOCIAL

CONSULTANT(E) OU CONSEILLER(E) EN FONCTIONS RH

Mise à jour du document le 03/04/2023

TITRE RNCP NIVEAU 7*



10, cours Louis Lumière 94300 Vincennes

22 rue des Vignerons 94300 Vincennes

Contact : 01 49 57 59 59 | www.institut-f2i.fr