

15 MOIS

RESPONSABLE
D'ÉTABLISSEMENT
MARCHAND

INSTITUT
F2i

EN ALTERNANCE

TITRE PROFESSIONNEL
DE NIVEAU 6*

OBJECTIFS PÉDAGOGIQUES

Dans le respect des réglementations en vigueur et de la stratégie commerciale de l'enseigne, le responsable d'établissement marchand pilote l'activité de l'établissement marchand afin de contribuer à la satisfaction et à la fidélisation du client et d'optimiser la rentabilité de l'établissement marchand.

- Piloter un établissement marchand
- Gérer l'approvisionnement, l'offre, le merchandising
- Développer la performance économique
- Manager une équipe opérationnelle
- Assurer l'expérience client et la satisfaction

Le Responsable d'Établissement Marchand est un manager de proximité capable de superviser l'activité d'un magasin, d'organiser l'offre commerciale et d'assurer la rentabilité de son univers marchand. Cette formation de niveau 6, accessible en alternance, permet d'acquérir des compétences solides en gestion, merchandising, management d'équipe et pilotage économique.

RÉFÉRENT PÉDAGOGIQUE

01.49.57.59.59

contact-pole-mastere@ief2i.fr

* La formation prépare au passage du titre professionnel de « Responsable d'Établissement Marchand » de Niveau 6, inscrit au RNCP par France Compétences et publié au Journal Officiel du 04/02/2024 sous le code RNCP38666, code NSF 312m. Titre professionnel sous l'autorité et délivré par le Ministère du Travail, du Plein Emploi et de l'Insertion. Date d'échéance de l'enregistrement: 03/03/2030



CAMPUS

— Vincennes Vignerons

MODALITÉS D'INSCRIPTION

4 jours en entreprise
1 jour en formation

POSSIBILITÉS

Contrat d'apprentissage, de
professionnalisation ou initial

PUBLICS CONCERNÉS

Étudiants, salariés, demandeurs d'emploi

TARIFS

Nos tarifs et modes de financement
sont consultables sur : [le site](#)

10, cours Louis Lumière 94300 Vincennes
22 rue des Vignerons 94300 Vincennes
01 49 57 59 59 | www.institut-f2i.fr

PRÉ-REQUIS

- Avoir une certification professionnelle de niveau 5 correspondant à un diplôme de niveau BAC +2 inscrit au RNCP ou équivalent
- Ou avoir une expérience professionnelle de 2 ans dans le secteur

Les admissions se font après étude du dossier de candidature, tests d'admission et entretien. La réception des dossiers se fait toute l'année.

- «Le plus»: Curiosité et esprit d'apprentissage continu, pensée commerciale

POURUIVRE SES ÉTUDES EN SITUATION DE HANDICAP :

Le Groupe IEF2I Éducation accompagne les publics en situation de handicap afin de leur faciliter l'accès aux locaux et leur apporter des aménagements adaptés tout au long de leur parcours scolaire.

Contact :

Allan Prevost Karsenty, Référent handicap

Téléphone : 01.49.57.59.59

Mail : aprevost@ief2i.fr



RÉFÉRENT MOBILITÉ

Allan Prevost Karsenty, Référent mobilité

Téléphone : 01.49.57.59.59

Mail : aprevost@ief2i.fr

RESPONSABLE VAE

Muriel Temime

mtemime@ief2i.fr

01 49 57 59 59

COMPÉTENCES ATTESTÉES

A L'ISSUE DE LA FORMATION, LE CERTIFIÉ SERA CAPABLE DE :

Coordonner et améliorer l'activité commerciale de l'établissement marchand

- Gérer la chaîne d'approvisionnement de l'établissement marchand
- Piloter l'offre commerciale de l'établissement marchand
- Bâtir et développer l'expérience client

Contribuer aux orientations stratégiques de l'enseigne et optimiser la performance économique de l'établissement marchand

- Contribuer aux orientations stratégiques de l'enseigne
- Etablir et présenter les prévisionnels de l'établissement marchand
- Analyser les performances de l'établissement marchand et définir les actions correctives

Manager les salariés de l'établissement marchand

- Piloter les processus de recrutement et d'intégration des salariés de l'établissement marchand
- Optimiser la performance collective des équipes et la performance individuelle des salariés de l'établissement marchand
- Manager l'activité quotidienne de l'établissement marchand et favoriser la cohésion des équipes
- Mobiliser les équipes dans la gestion des projets de l'établissement marchand

INDICATEURS DE QUALITÉ

Les indicateurs de qualité figurent sur notre site internet à l'adresse :

[*Indicateurs-de-performance*](#)

PROGRAMME DÉTAILLÉ

COORDONNER ET AMÉLIORER L'ACTIVITÉ COMMERCIALE DE L'ÉTABLISSEMENT MARCHAND

Gérer la chaîne d'approvisionnement

Piloter l'offre commerciale

Bâtir et développer l'expérience client

Développer l'activité commerciale BtoB et gérer un portefeuille clients

CONTRIBUER AUX ORIENTATIONS STRATÉGIQUES ET OPTIMISER LA PERFORMANCE ÉCONOMIQUE

Contribuer aux orientations stratégiques

Établir et présenter les prévisionnels

Analyser les performances et mettre en œuvre des actions correctives

Développer une stratégie commerciale omnicanale et digitale

MANAGER LES SALARIÉS DE L'ÉTABLISSEMENT MARCHAND

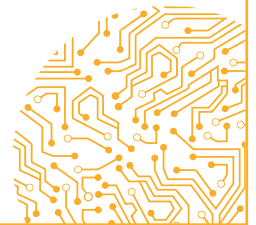
Piloter les recrutements et l'intégration

Optimiser la performance collective et individuelle

Manager l'activité quotidienne

Mobiliser les équipes dans les projets

Manager une équipe commerciale orientée performance



Programme fourni à titre indicatif et non contractuel pouvant faire l'objet de modifications



MODALITÉS PÉDAGOGIQUES

- Cours en présentiel ou/et distanciel
- Cas pratiques et mises en situation professionnelles
- Accompagnement
- Entretiens de suivi
- Accompagnement par un référent chargé de suivi IEF2I Éducation et un tuteur/maître d'apprentissage en entreprise

MODALITÉS D'ÉVALUATION

L'obtention du Titre Professionnel Responsable d'Établissement Marchand repose sur quatre épreuves officielles organisées sur une durée totale de 6 h 55.

Mise en situation professionnelle – 4 h

Réalisation, en conditions surveillées, d'une étude de cas liée à la gestion commerciale d'un établissement marchand fictif. Le candidat produit différents travaux à partir de consignes et d'outils bureautiques, qui serviront de base à l'évaluation.

Entretien technique – 1 h

Suite à la mise en situation, le candidat prépare et présente ses travaux au jury, puis échange avec lui. Cette épreuve permet d'évaluer la compréhension, la cohérence et la capacité d'analyse.

Questionnement à partir de productions – 1 h 40 min

Le candidat présente deux dossiers préparés en amont :

- un sur la performance économique et les orientations stratégiques,
- un sur le management des équipes.

Chaque présentation est suivie d'un échange approfondi avec le jury.

Entretien final – 15 min

Dernier échange portant sur l'ensemble du parcours et sur le Dossier Professionnel (DP), permettant de confirmer la maîtrise de l'ensemble des compétences du titre.

BLOCS DE COMPÉTENCES

BLOC 1 : COORDONNER ET AMÉLIORER L'ACTIVITÉ COMMERCIALE DE L'ÉTABLISSEMENT MARCHAND

BLOC 2 : CONTRIBUER AUX ORIENTATIONS STRATÉGIQUES DE L'ENSEIGNE ET OPTIMISER LA PERFORMANCE ÉCONOMIQUE DE L'ÉTABLISSEMENT MARCHAND

BLOC 3 : MANAGER LES SALARIÉS DE L'ÉTABLISSEMENT MARCHAND

Le titre professionnel est composé de trois blocs de compétences dénommés certificats de compétences professionnelles (CCP) qui correspondent aux activités précédemment énumérées. Le titre professionnel peut être complété par un ou plusieurs blocs de compétences sanctionnés par des certificats complémentaires de spécialisation (CCS) précédemment mentionnés. Le titre professionnel est accessible par capitalisation de certificats de compétences professionnelles (CCP) ou suite à un parcours de formation et conformément aux dispositions prévues dans l'arrêté du 22 décembre 2015 modifié, relatif aux conditions de délivrance du titre professionnel du ministère chargé de l'emploi.

*La formation prépare au passage du titre professionnel de « Responsable d'Établissement Marchand » de Niveau 6, inscrit au RNCP par France Compétences et publié au Journal Officiel du 04/02/2024 sous le code RNCP38666, code NSF 312m. Titre professionnel sous l'autorité et délivré par le Ministère du Travail, du Plein Emploi et de l'Insertion. Date d'échéance de l'enregistrement: 03/03/2030

POURSUITE D'ÉTUDES

MANAGER D'AFFAIRES

DÉBOUCHÉS

GÉRANT DE MAGASIN
GESTIONNAIRE DE PROFIT
DIRECTEUR DE MAGASIN
DIRECTEUR DE SUPERMARCHÉ
DIRECTEUR DE GRANDE SURFACE
DIRECTEUR DE DRIVE
DIRECTEUR DE SUPERMARCHÉ DE PROXIMITÉ
RESPONSABLE DE SURFACE DE VENTE
RESPONSABLE DE SUPERMARCHÉ
RESPONSABLE/ANIMATEUR
RESPONSABLE DE MAGASIN
RESPONSABLE DE BOUTIQUE
RESPONSABLE DE SUCCURSALE
RESPONSABLE DE POINT DE VENTE
RESPONSABLE DE DÉPARTEMENT
RESPONSABLE E-COMMERCE

**Les "+"
de la formation**
*Une pédagogie 100 %
professionnalisante*

Mise à jour du document le 12/05/2026

TITRE PROFESSIONNEL DE NIVEAU 6*



10, cours Louis Lumière 94300 Vincennes
22 rue des Vignerons 94300 Vincennes
Contact : 01 49 57 59 59 | www.institut-f2i.fr